

PLEBISCYT NA  
WARMII I  
MAZURACH

DOMINIK FIGGER  
KL.VI

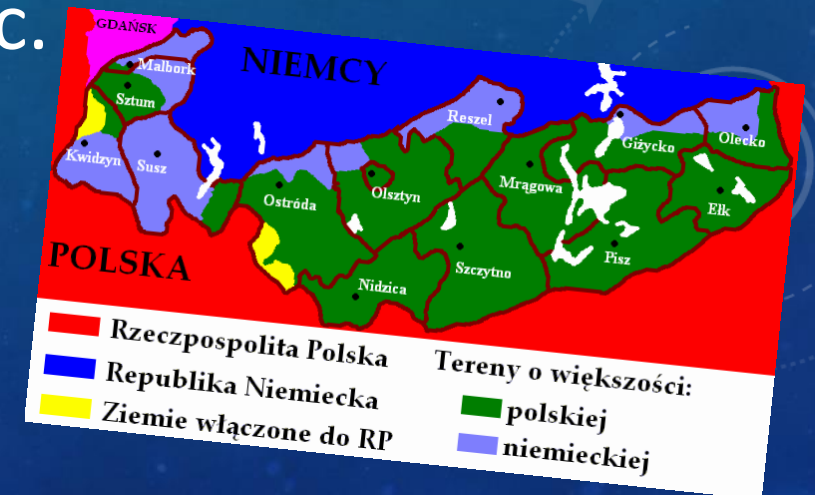
# CO TO JEST PLEBISCYT?

**PLEBISCYT** - głosowanie mieszkańców danego terytorium w celu wypowiedzenia się w sprawie jego przynależności państwowej.



# KIEDY ODBYŁ SIĘ PLEBISCYT NA WARMII, MAZURACH I POWIŚLU?

11 lipca 1920, przeprowadzony został plebiscyt na Warmii, Mazurach i Powiślu. Większość tych ziem została przyłączona do Niemiec.





# HISTORIA PLEBISCYTU

Wraz z odrodzeniem się Polski po 123 latach zaborów problemem międzynarodowym okazało się wyznaczenie granic państwa. Spornymi terenami były przede wszystkim Śląsk, Warmia i Mazury: pretensje ze względów historycznych, gospodarczych i demograficznych rościły sobie do tych terenów zarówno Polska, jak i Niemcy. W myśl postanowień Traktatu Wersalskiego o przynależności tych ziem miały zdecydować plebiscyty.

# GDZIE ZNAJDOWAŁA SIĘ ORGANIZACJA GŁOSOWANIA?

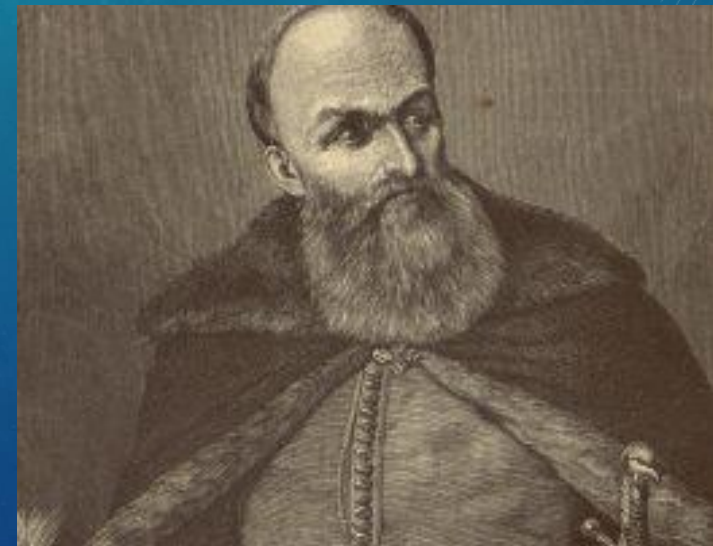
Przeprowadzenie plebiscytu  
nadzorowały komisje alianckie, których  
siedzibami były Kwidzyn i Olsztyn.



# KOMU ZAWDZIĘCZAMY, ŻE JESTEŚMY NA WARMII I MAZURACH?

Ludzie dziś nieco zapomniani  
zasługują na szacunek i pamięć.

Między innymi dzięki ich  
postawie znaleźli się Warmiacy i  
Mazurzy, którzy odważyli się  
zagłosować za Polską.





# LUDZIE GŁOSUJĄCY NA POLSKĘ



Joanna Pięniężna



Seweryn Pięniężny



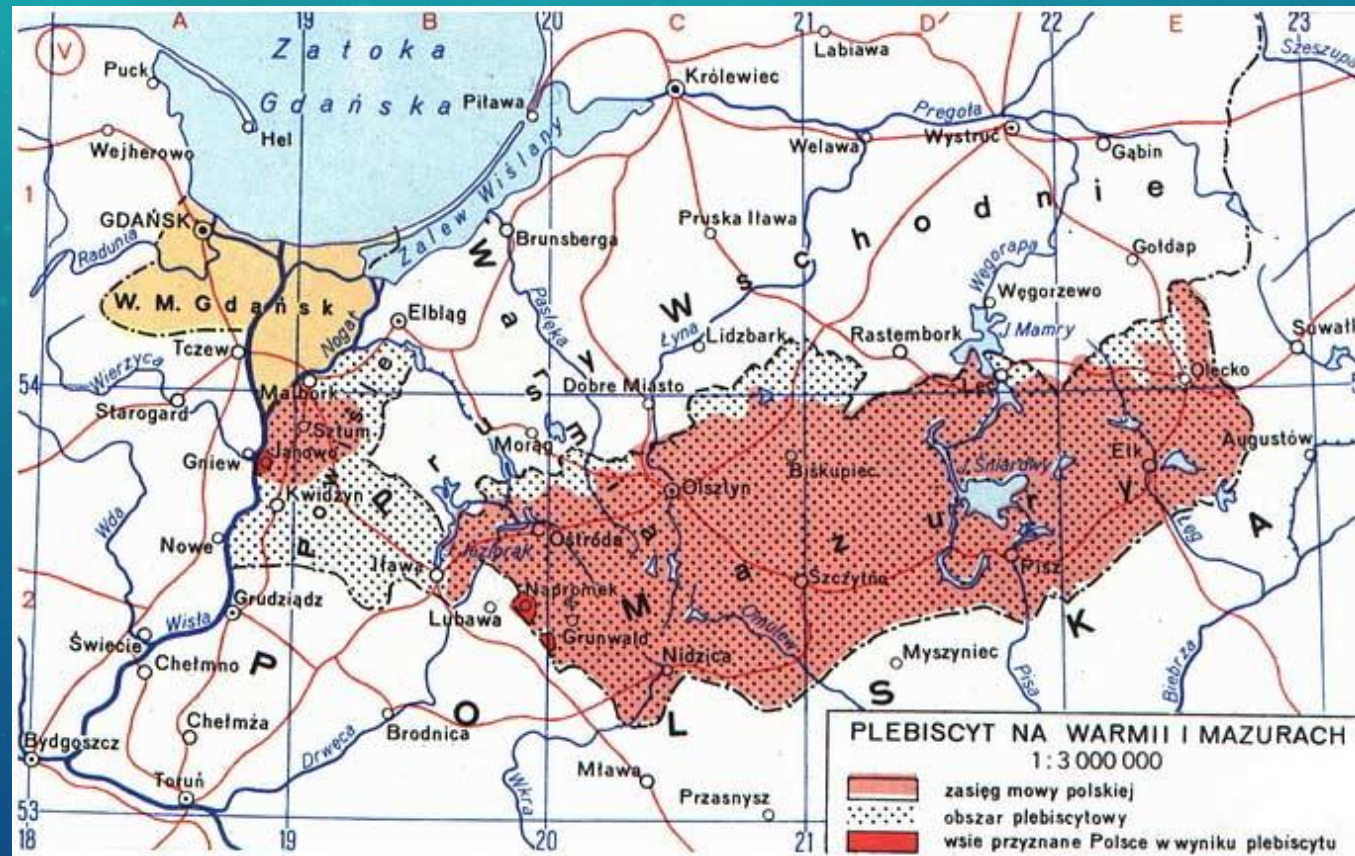
Ludwik Łydko

# CZEMU UWAŻA SIĘ, ŻE PLEBISCYT ZOSTAŁ PRZEGRANY?

**70 % ludności południowych Mazur posługiwała się językiem polskim, mimo to odrodzona Polska poniosła w plebiscycie druzgocącą klęskę. Do kraju przyłączono tylko 8 gmin.**



# MAPA PLEBISCYTU NA WARMII I MAZURACH





# DZIĘKUJĘ ZA UWAGĘ!

Cieszymy się, że  
**jesteśmy Polakami!**

Informację brałem z „Wikipedia”, „Radio Olsztyn i  
„Polskie Radio”