
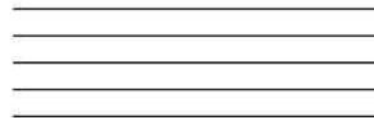


Nuty  mieszkają w domach, które nazywamy **pięciolinia**.



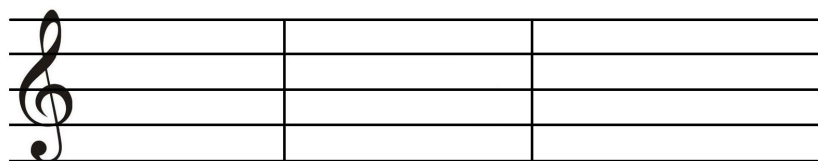
Każdy dom ma swój klucz, dom nut również - nazywamy go **kluczem wiolinowym**.



Klucz wiolinowy znajduje się zawsze na początku **pięciolinii**.



W domu znajdują się pokoje, na pięciolinii również, nazywają się **taktami** i wyznaczają je **kreski taktowe** rysowane pionowo na **pięciolinii**. Tak jak pokoje w domu, mogą być mniejsze lub większe.



Aby zapisać nuty na pięciolinii musimy znać **metrum muzyczne**, czyli ilość i rodzaj nut, które mogą zamieszkać w poszczególnych pokojach (taktach).

Najbardziej popularne jest metrum muzyczne 2/4 (dwie czwarte)

2
4

nazywane również **taktem "na dwa"**.

Metrum muzyczne zapisujemy na **pięciolinii** tuż za **kluczem wiolinowym**.



Metrum muzyczne 2/4 oznacza, że w jednym pokoju (**takcie**) mogą zamieszkać dwie **ćwierćnuty**.



W **muzyce nuty** mają swoje **dźwięki** i **wartości rytmiczne**. **Dźwięki** oznaczamy przez zapis nut na odpowiedniej **linii**, lub **polu** na **pięciolinii**, natomiast **wartości** oznaczamy **kształtem nuty**.



Jedna ćwierćnuta ma taką samą wartość jak dwie ósemki.



A zatem nuty w takcie “na dwa” mogą być zapisane na kilka sposobów.

