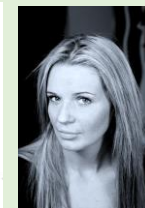




Zapraszamy do klas 1 przy Szkole Podstawowej nr 22 im. Agaty Mróz w Sosnowcu



- ✦ Zajęcia wszystkich klas 1-3 rozpoczynają się od **godz. 8.00** – szkoła **jest jednozmianowa**. Po zajęciach lekcyjnych uczniowie pod opieką nauczycieli idą na zajęcia dodatkowe.
 - ✦ Szkoła dysponuje nowoczesną bazą dydaktyczną – tablice multimedialne, monitory interaktywne z ekranem dotykowym oraz wykwalifikowaną kadrą pedagogiczną.
 - ✦ Szkoła posiada pracownię komputerową wyposażoną w stałe łącze internetowe i sprzęt ze środków Narodowego Funduszu Europejskiego oraz własną stronę internetową: www.sp22sosnowiec.edupage.org
 - ✦ Szkoła posiada pełnowymiarową salę gimnastyczną i nowoczesne boisko szkolne.
 - ✦ Stawiamy na sport i aktywny tryb życia, odnosimy liczne sukcesy sportowe, zdobywając nagrody w ogólnopolskich zawodach.
 - ✦ Po zajęciach lekcyjnych w szkole odbywają się treningi siatkówki i lekkoatletyki z profesjonalnymi trenerami.
 - ✦ Szkoła organizuje zajęcia pozalekcyjne i różne koła zainteresowań dostosowane do pasji i talentów naszych uczniów.
 - ✦ **Świetlica szkolna zapewnia dzieciom opiekę w godz. 6.30 – 16.00.**
 - ✦ W szkole funkcjonuje nowoczesnie wyposażona kuchnia i stołówka szkolna.
 - ✦ Zdrowe dietetyczne posiłki urozmaicane są zdrowymi deserami, naturalnymi sokami, własnymi pieczonymi ciastami (marchewkowym, jogurtowym itp.) – przepisami dzielimy się na stronie internetowej.
 - ✦ Uczniowie naszej szkoły rozwijają swoje talenty artystyczne: plastyczne, taneczno-muzyczne.
 - ✦ Uczymy się wykorzystując nowoczesne technologie w Laboratorium Przyszłości.
 - ✦ Uczestniczymy w różnorodnych projektach.
 - ✦ Na terenie szkoły uczniowie mogą być objęci opieką stomatologiczną.
 - ✦ Posiadamy również gabinet higienistki szkolnej.
 - ✦ Szkoła zapewnia uczniom opiekę pedagogiczną i logopedyczną.
- ✦ Logopeda diagnozuje uczniów i prowadzi terapię indywidualną z uczniem z wadą mowy i wymowy.
 - ✦ W szkole pracują specjaliści z zakresu - **surdopedagogiki, tyflopedagogiki, oligofrenopedagogiki, terapii pedagogicznej, logopedii, spektrum autyzmu i socjoterapii.**
 - ✦ Szkoła posiada bibliotekę wyposażoną w stanowiska komputerowe ze środków Narodowego Funduszu Europejskiego.
 - ✦ Uczniowie szkoły rozwijają własne zainteresowania uczestnicząc w różnych konkursach szkolnych i międzyszkolnych oraz projektach.
 - ✦ Zapraszamy do obejrzenia filmu – wizytówki naszej szkoły znajdującego się na stronie internetowej szkoły: www.sp22sosnowiec.edupage.org

ZAPRASZAMY!!!

**DRZWI
OTWARTE**